

UCHWAŁA NR XXXVII/331/18
RADY GMINY GNOJNIK

z dnia 10 maja 2018 r.

w sprawie zaliczenia dróg do kategorii dróg gminnych publicznych.

Na podstawie art. 18 ust. 2 pkt. 15 ustawy z dnia 8 marca 1990 r. „o samorządzie gminnym” (Dz.U.2017.1875-j.t. z późn. zm.) oraz art. 7 ust. 1 i 2 ustawy z dnia 21 marca 1985 r. „o drogach publicznych” (Dz.U.2017.2222-j.t. z późn. zm.) po zasięgnięciu opinii Zarządu Powiatu Brzeskiego – Uchwała nr 993/2018 Zarządu Powiatu Brzeskiego z dnia 5 kwietnia 2018 r., Rada Gminy Gnojnik uchwała, co następuje:

§ 1. 1 Następujące drogi gminne położone na terenie Gminy Gnojnik zalicza się do kategorii dróg gminnych:

L.P.	Nazwa drogi	Miejscowość	Nr działki	Kilometraż drogi	Długość drogi [km]
1.	Przepompownia	Lewniowa	651	0+000 – 0+255	0,255
2.	Naprzeciwno Piekarni	Uszew	906/10	0+000 – 0+070, Sięgacz 1: 0+000 – 0+045	0,115
3.	Wisowa w stronę Chudoby	Gnojnik	848	0+000 – 0+460	0,46
4.	Działki za Plebanią	Gnojnik	103/12	0+000 – 0+400, Sięgacz 1: 0+000 – 0+050	0,45
5.	Do Oczyszczalni	Gnojnik	185	0+000 – 0+590	0,59
6.	Bania w stronę Żaka	Gnojnik	1021/2	0+000 – 0+275	0,275
7.	Bania w stronę Hołysta	Gnojnik	1100/10, 1131/7	0+000 – 0+190	0,19
8.	Bania w stronę Horosina	Gnojnik	1027/2	0+000 – 0+560	0,56

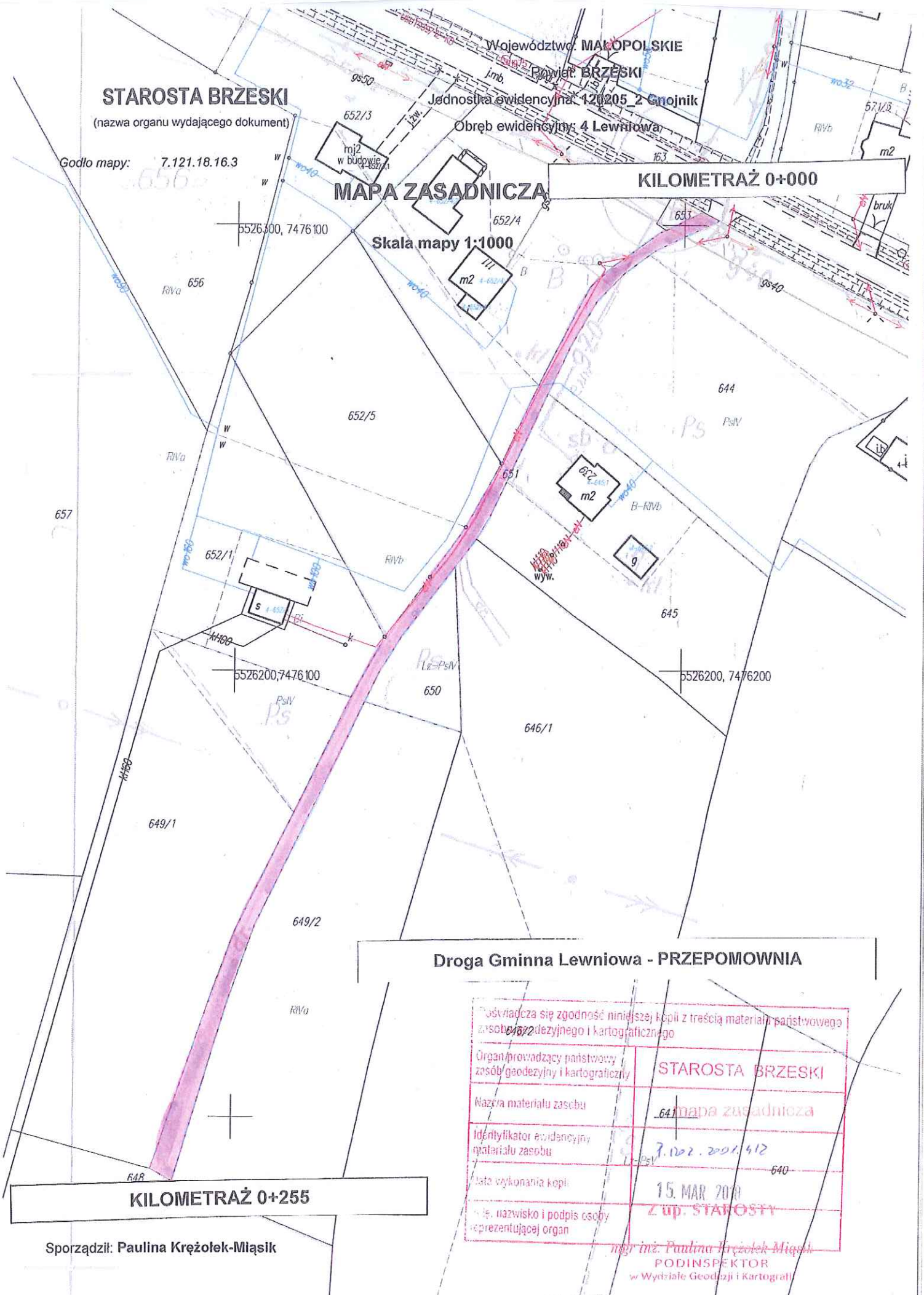
2. Szczegółowe położenie i przebieg dróg o których mowa w § 1.1 oznaczone są na mapie stanowiącej załącznik do niniejszej uchwały.

§ 2. Wykonanie uchwały powierza się Wójtowi Gminy Gnojnik.

§ 3. Uchwała wchodzi w życie po upływie 14 dni od ogłoszenia w Dzienniku Urzędowym Województwa Małopolskiego.

Przewodniczący Rady Gminy

Janusz Zych



Droga Gminna Lewniowa - PRZEPOMOWNIA

Poświadczam zgodność niniejszej kopii z treścią materiału państwowego zasobu geodezyjnego i kartograficznego	
Organ/prowadzący państwowy zasób geodezyjny i kartograficzny	STAROSTA BRZESKI
Nazwa materiału zasobu	641 mapa zasadnicza
Identyfikator ewidencyjny materiału zasobu	7.102.2001.412
Data wykonania kopii	15. MAR 2018
Imię, nazwisko i podpis osoby reprezentującej organ	Z up. STAROSTY

mgr inż. Paulina Krężolek-Miąsik
 PODINSPEKTOR
 w Wydziale Geodezji i Kartografii

Sporządził: Paulina Krężolek-Miąsik

STAROSTA BRZESKI

(nazwa organu wydającego dokument)

Jednostka ewidencyjna: 120205_2 Gnojnik

Obręb ewidencyjny: 5 Uszew

2078/1

Godło mapy:

7.122.17.18.3

MAPA ZASADNICZA

Skala mapy 1:1000

5531500, 7471900

5531500, 7472000

906/18

2079/4

2079/6

2079/7

2078/2

2078/5

2079/1

2079/2

2079/3

2078/3

2078

907/1

KILOMETRAŻ 0+070

SIĘGACZ 1 - KILOMETRAŻ 0+000 - 0+045

2078

5531400, 7471900

gs32

906/10

906/14

906/15

906/16

906/17

906/18

906/19

906/20

906/21

906/22

906/23

906/24

906/25

906/26

906/27

906/28

906/29

906/30

2078/4

2078

KILOMETRAŻ 0+000

Droga Gminna Uszew - NAPRZECIWKO PIEKARNI

Sporządził: Paulina Kręzolek-Miąsik

Posiada ona zgodność niniejszej kopii z treścią materiału państwowego zasobu geodezyjnego i kartograficznego

Organ prowadzący państwowy zasób geodezyjny i kartograficzny

Nazwa materiału zasobu

Identyfikator ewidencyjny materiału zasobu

Data wykonania kopii

imię, nazwisko i podpis osoby reprezentującej organ

STAROSTA BRZESKI

P.122 2012.2001

15. MAR. 2018

Z OP. STAROSTY

mgr inż. Paulina Kręzolek-Miąsik

INSPEKTOR

w Wydziale Geodezji i Kartografii

STAROSTA BRZESKI
(nazwa organu wydającego dokument)

Godło mapy: 7.121.17.14.2

KILOMETRAŻ 0+000

837/3
Województwo: MAŁOPOLSKIE
Powiat: BRZESKI
Jednostka ewidencyjna: 120205_2 Gnojnik
§.Obsz. ewidencyjny: 1 Gnojnik

MAPA ZASADNICZA

Skala 1:1000

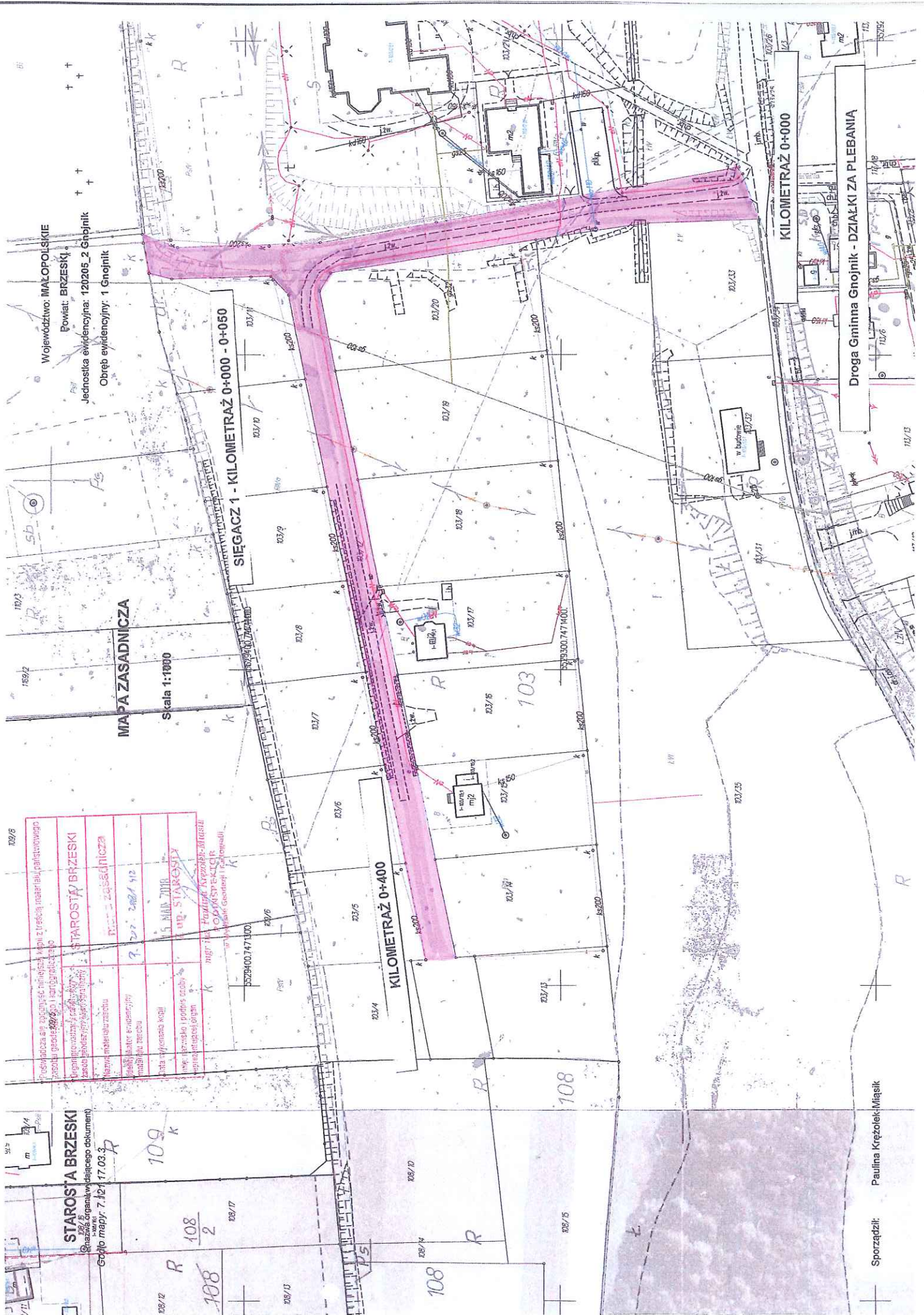
Droga Gminna Gnojnik - WISOWA W STRONĘ CHUDOBY

KILOMETRAŻ 0+460

Sporządził: Paulina Kręzolek-miąsik

Poświadczam, że przygotowano i niniejszej kopii z treścią materiału państwowego zasobu geodezyjnego i kartograficznego	
Organ prowadzący państwowy zasób geodezyjny i kartograficzny	STAROSTA BRZESKI
Nazwa materiału zasobu	mapa zasadnicza
Identyfikator ewidencyjny materiału zasobu	P 120 2004 512
Data wykonania kopii	15 MAR 2018
Imię, nazwisko i podpis osoby reprezentującej organ	Z up. STAROSTY

mgr inż. Paulina Kręzolek-miąsik
PODZIAŁEKTOR
Wydział Geodezji i Kartografii



109/6	Przebiegająca się zgodnie z niniejszą mapą z trasą i materiałami państwowego zasobu geodezyjnego i kartograficznego
109/6	Starosta Brzeski
109/6	Wzrost: 2022/12/12
109/6	5 MAR 2018
109/6	mgr inż. Paulina Kręzolek-Miąsik
109/6	OBYWIATELSTWA
109/6	Województwo Małopolskie

STAROSTA BRZEŃSKI

(nazwa organu wydającego dokument)

plbr.

Godło mapy: 7.121.17.03.1

Wykazanie zgodności nru, szaj, ob, p, przesła materiału państwowego

Dział prowadzący podmioty zasobu geodezyjnego i kartograficznego

Nazwa materiału zasobu

Identyfikator ewidencyjny materiału zasobu

Data trybowania opisu

Imię, nazwisko i podpis osoby odpowiedzialnej organ

P.1202.2001.912

15 MAR 2010

Z up. STAROSTY

mgr inż. Paulina Kręziołek-Miśk
PODINSPEKTOR
w Wydziale Geodezji i Kartografii

Województwo: MAŁOPOLSKIE

Powiat: BRZEŃSKI

Jednostka ewidencyjna: 120205_2 Gnojnik

Obszar ewidencyjny: Gnojnik

MAPA ZASADNICZA

Skala 1:1000

KILOMETRAŻ 0+590

Droga Gminna Gnojnik - DO OCZYSZCZALNI

KILOMETRAŻ 0+000

Wójtówka

Przebadził: Paulina Kręziołek-M

Posiadaacza się zgodność niniejszej kopii z treścią materiału państwowego z zasobu geodezyjny i kartograficzny

Jednostka ewidencyjna: 120205_2 Gnojnik
Obręb ewidencyjny: 1 Gnojnik

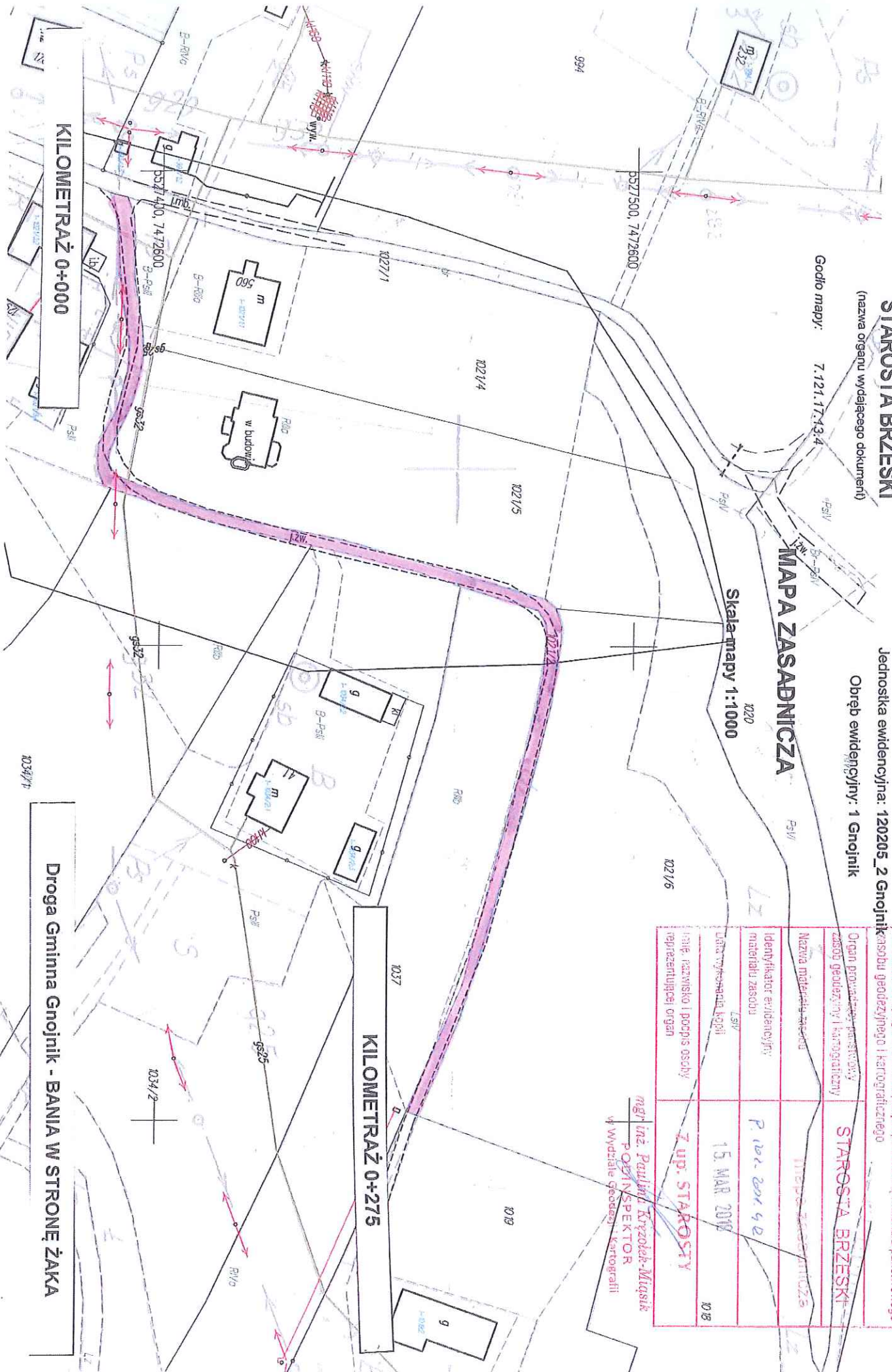
Godło mapy: 7.121.17.13.4

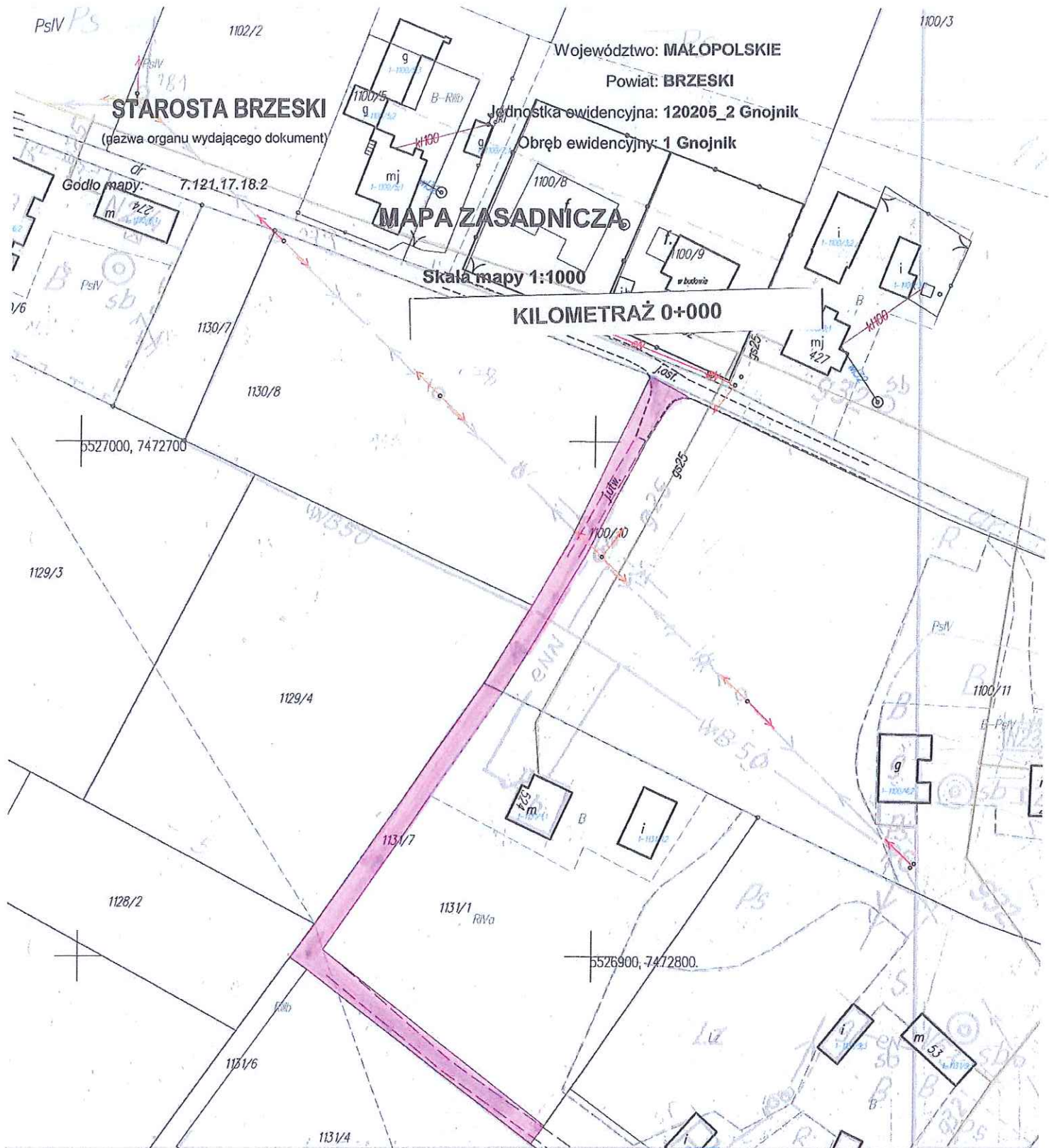
MAPA ZASADNICZA

Skala mapy 1:1000

Nazwa materiału zasobu	Interpolacja
Identyfikator ewidencyjny materiału zasobu	P.120205_2
Data wykonania kopii	15. MAR 2019
Nazwa i nazwisko i podpis osoby reprezentującej organ	Z up. STAROSTY

mgr inż. Paulina Krzolek-Musisik
PODINSPEKTOR
w Wydziale Geodezji i Kartografii





Województwo: MAŁOPOLSKIE
 Powiat: BRZESKI
 Jednostka ewidencyjna: 120205_2 Gnojnik
 Obręb ewidencyjny: 1 Gnojnik

STAROSTA BRZESKI
 (główna organu wydającego dokument)

MAPA ZASADNICZA

Skala mapy 1:1000

KILOMETRAŻ 0+000

KILOMETRAŻ 0+190

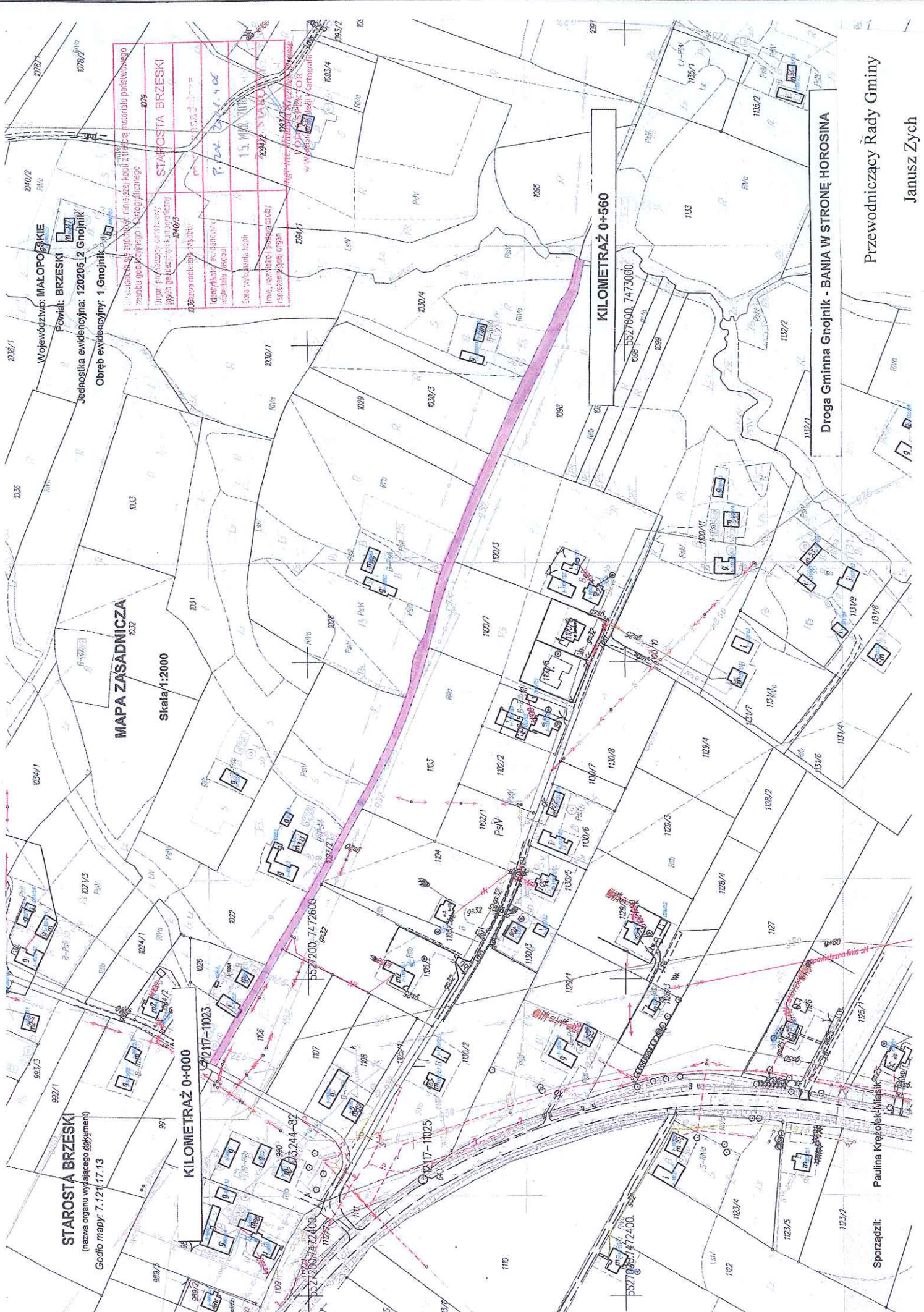
Droga Gminna Gnojnik - BANIA W STRONĘ HOLYSTA

Sporządził: Paulina Krężolek-Miąsik

Organ prowadzący państwowy zasób geodezyjny i kartograficzny		STAROSTA BRZESKI	
Nazwa materiału zasobu		1131/8	
Identyfikator ewidencyjny materiału zasobu		7.121.17.18.2	
Data, nazwisko i podpis osoby reprezentującej organ		15. MAR. 2010	

ZIMP. STAROSTY

mgr inż. Paulina Krężolek-Miąsik
 WODINSPEKTOR
 Biuro Głównego Urzędu Geodezyjnego i Kartograficznego



Województwo: MAŁOPOLSKIE
Powiat: BRZESKI
Jednostka ewidencyjna: 120205.2 Gnojnik
Obręb ewidencyjny: 1 Gnojnik

MAPA ZASADNICZA
Skala 1:2000

STAROSTA BRZESKI
(reżwa organu wykonawczego gminy)
Godło mapy: 7.121.17.13

KILOMETRAŻ 0+000
5527200-7472600
5527200-7472600
5527200-7472600

KILOMETRAŻ 0+560
5527600-7473000

Droga Gminna Gnojnik - BANIA W STRONIE HOROSINA

Przewodniczący Rady Gminy
Janusz Zych

Sporządził:
Paulina Krępolek-Viaslowski