



GMINA GNOJNIK



**ZAPRASZA NA SPACER PO
NAJPIĘKNIEJSZYCH ZABYTKACH
I OBIEKTACH ARCHITEKTURY SAKRALNEJ
ORAZ ŚWIECKIEJ.**



GNOJNIK 2013



EWIDENCJA WAŻNYCH MIEJSC I OBIEKTÓW DZIEDZICTWA KULTUROWEGO W GMINIE GNOJNIK

SOŁECTWA GMINY GNOJNIK

**BIESIADKI, GNOJNIK, GOSPRZYDOWA, LEWNIOWA,
USZEW, ZAWADA USZEWSKA, ŻERKÓW**

GNOJNIK 2013





GMINA GNOJNIK

Gmina Gnojnik - gmina wiejska położona w województwie małopolskim w powiecie brzeskim. W latach 1975 - 1998 należała do województwa tarnowskiego. Od północy sąsiaduje z miastem i gminą Brzesko, od wschodu z gminą Dębno, od południa z gminą Czchów, natomiast od zachodu z leżącą w powiecie bocheńskim gminą Nowy Wiśnicz. Cała gmina leży we wschodniej części Pogórza Wiśnickiego charakteryzującego się dość urozmaiconą rzeźbą terenu. Gmina położona jest w bardzo dogodnym miejscu komunikacyjnym. Przez jej teren przebiega bowiem droga krajowa nr 75. Poza tym, leży pośrodku trójkąta tworzonego przez trzy duże miasta: Kraków, Tarnów i Nowy Sącz.

W skład gminy wchodzi siedem sołectw: Biesiadki, Gnojnik, Gosprzydowa, Lewniowa, Uszew, Zawada Uszewska i Żerków. Obecnie gminę Gnojnik zamieszkuje blisko 7800 mieszkańców. Stolicą gminy, a tym samym centrum administracji, gospodarki i kultury jest Gnojnik, leżący w odległości około 10 km od Brzeska.

Na terenie Gminy Gnojnik usytuowanych jest sześć kościołów urzekających swą „urodą” oraz konstrukcją: kościół p.w. św. Marcina w Gnojniku z XIV wieku, kościół p.w. Matki Bożej Fatimskiej w Gnojniku, którego budowa rozpoczęła się w 2006 roku, kościół p.w. św. Floriana w Uszwi z 1801 roku, drewniany kościół p.w. św. Urszuli w Gosprzydowej z 1697 roku, drewniany kościół p.w. św. Mateusza Ewangelisty w Biesiadkach z II połowy XVII wieku, kościół p.w. Matki Boskiej Częstochowskiej w Lewniowej z 1978 roku. Miejscowości mniejsze: Zawada Uszewska i Żerków posiadają kaplice, odpowiednio p.w. Matki Bożej Fatimskiej z 1998 roku oraz p.w. św. Antoniego Padewskiego z 1948 roku.

Przejeżdżając przez sołectwa gminy nie trudno nie zauważyć rozsianych po całym terenie przydrożnych kapliczek, figur oraz krzyży. Stawiane są z wdzięczności za otrzymane łaski, za wysłuchanie prośb, bądź jako ofiara dziękczynna za wybawienie z niebezpieczeństwa lub wyleczenie z choroby. Wtopione w krajobraz gnojnickich wsi, w otoczeniu przyrody widnieją niczym drogocenne kamienie na trudnych ścieżkach życia. Ważnymi obiektami zabytkowymi są również pomniki i tablice upamiętniające bolesne dla Polski czasy I i II wojny światowej. Urokliwy charakter nadają okolicy także parki zieleni oraz pomniki przyrody.

Malowniczo i naturalnie ukształtowane tereny gminy Gnojnik można poznawać zarówno pieszo, jak i samochodem. Dzięki odnowionym drogom przyjemnie podróżuje się również rowerem. Piękno okolicznych skarbów architektury i natury zachwyca każdym, nawet najdrobniejszym elementem.

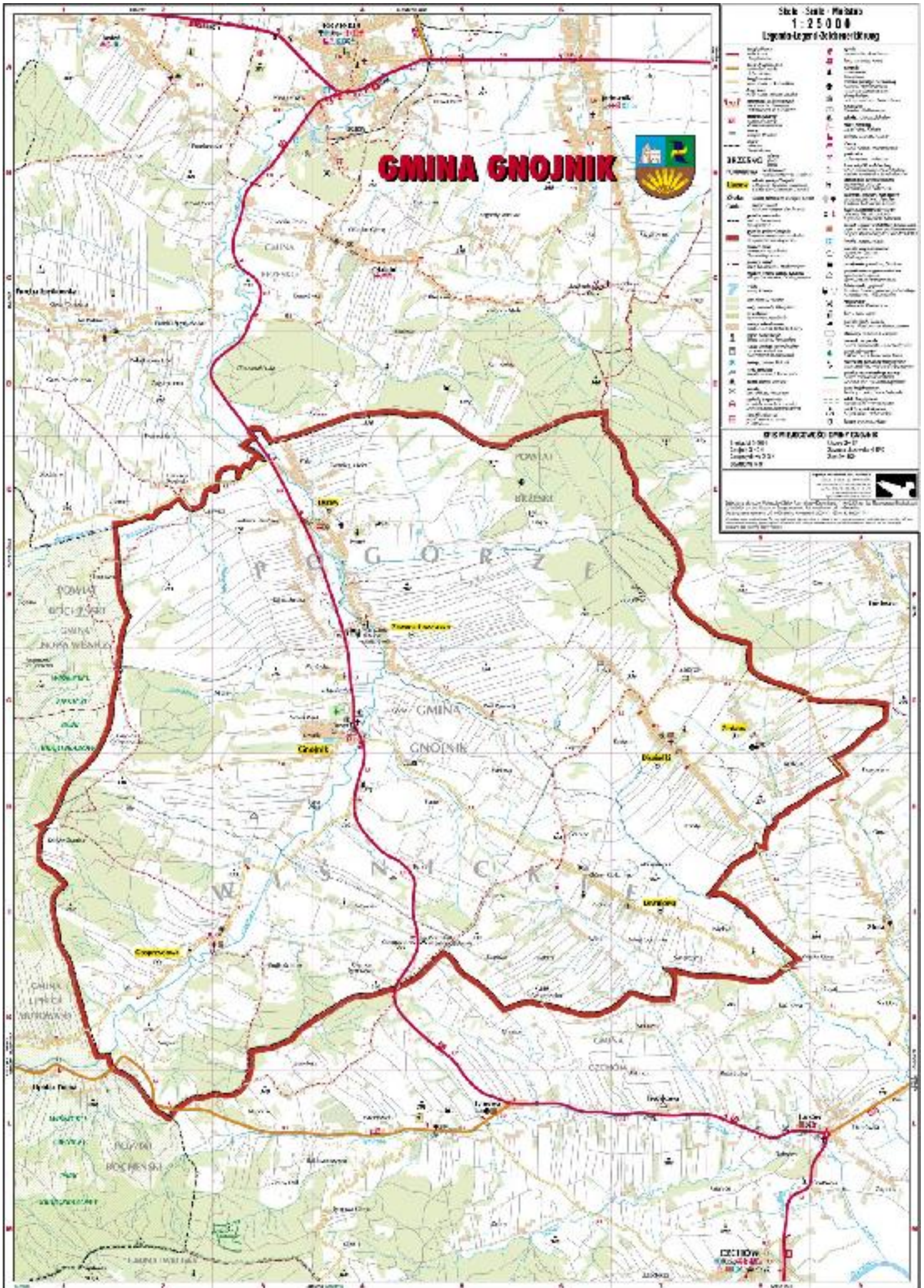
GMINA GNOJNIK



Skala: Szala: Mielito
1:25000
Legenda Legend: Szekker: Kijevy

OFICERZEMO: DOP FZSAR
L. 10000 10000
L. 10000 10000
L. 10000 10000

OFICERZEMO: DOP FZSAR
L. 10000 10000
L. 10000 10000
L. 10000 10000



**EWIDENCJA WAŻNYCH MIEJSC
I OBIEKTÓW DZIEDZICTWA
KULTUROWEGO W GMINIE GNOJNIK**

**OBIEKTY ARCHITEKTURY
SAKRALNEJ**

SOŁECTWA GMINY GNOJNIK

**BIESIADKI, GNOJNIK, GOSPRZYDOWA, LEWNIOWA,
USZEW, ZAWADA USZEWSKA, ŻERKÓW**

GNOJNIK 2013



EWIDENCJA WAŻNYCH MIEJSC I OBIEKTÓW DZIEDZICTWA KULTUROWEGO W GMINIE GNOJNIK

OBIEKTY ARCHITEKTURY SAKRALNEJ

Biesiadki

- Cmentarz parafialny z XVIII / XIX wieku,
- Kaplica Cmentarna p.w. Bożego Miłosierdzia z 2005 roku,
- Pomnik Nieznanego Żołnierza

Kapliczki przydrożne:

- Kapliczka Chrystusa Frasobliwego z 1907 roku,
- Kapliczka Szafkowa Chrystusa

Figury przydrożne:

- Figura Matki Bożej z Dzieciątkiem z 1859 roku,
- Figura Matki Boskiej z Dzieciątkiem z 1872 roku,
- Figura Matki Bożej z Dzieciątkiem Jezus z 1871 roku,
- Figura Chrystusa Nazareńskiego z 1874 roku,
- Figura Matki Bożej Różańcowej z 1921 roku,
- Figura Pieta z 1939 roku,
- Figura Matki Boskiej Różańcowej

Krzyże przydrożne:

- Metalowy krzyż z okresu powojennego,
- Drewniany krzyż przykościelny z około 1979 roku,
- Przydrożny krzyż z oszkloną kapliczką z 1941 roku

Gnojnik

- Kościół p.w. Matki Bożej Fatimskiej, którego budowa rozpoczęła się w 2006 roku,
- Cmentarz parafialny z 1817 roku,
- Kaplica Cmentarna z 1915 roku

Kapliczki przydrożne:

- Kapliczka Szafkowa z początku XX wieku,
- Kapliczka Matki Bożej z około 2000 roku,
- Kapliczka Matki Boskiej z 1985 roku,
- Kapliczka Szafkowa Matki Bożej z połowy XX wieku,

- Kapliczka Szafkowa z 1990 roku

Figury przydrożne:

- Figura św. Jana Nepomucena z 1732 roku,
- Figura Najświętszej Maryi Panny Niepokalanie Poczętej z około XIX wieku,
- Figura Matki Bożej z Dzieciątkiem z 1874 roku,
- Figura Matki Bożej Różańcowej z 1949 roku,
- Figura Matki Bożej z Dzieciątkiem Jezus z XIX wieku

Krzyże przydrożne:

- Krzyż przydrożny z oszkloną kapliczką lata 80-te,
- Krzyż przydrożny z upamiętniającą tabliczką z 1955 roku,
- Przydrożny krzyż misyjny z połowy XX wieku,
- Krzyż przydrożny z 2001 roku,
- Drewniany krzyż przydrożny z 2012 roku,
- Kamienny krzyż przydrożny z 1970 roku,
- Krzyż przykościelny z 2004 roku,
- Metalowy krzyż z wizerunkiem Jezusa z 1964 roku,
- Drewniany krzyż misyjny z 1988 roku,
- Drewniany krzyż przydrożny z 2008 roku

Pomniki:

- Pomnik Nieznanego Żołnierza z II połowy XX wieku,
- Grobowiec rodzinny Rodu Łysakowskich (ostatnich właścicieli Gnojnika) z XX wieku

Gosprzydowa

- Cmentarz parafialny z I połowy XX wieku,
- Kaplica Cmentarna z 1958 roku,
- Pomnik Nieznanego Żołnierza

Kapliczki przydrożne:

- Kaplica p.w. Wspomożenia Wiernych 1952 roku,
- Kapliczka z obrazem Matki Bożej Częstochowskiej z 1890 roku,
- Kapliczka szafkowa Matki Bożej z Lourdes z 1908 roku,
- Kapliczka Matki Bożej Niepokalanie Poczętej z 1954 roku,
- Kapliczka szafkowa Matki Bożej z Lourdes z 1975 roku,
- Kapliczka z figurą Matki Bożej z 1991 roku,
- Kapliczka Matki Bożej z lat 80-tych (kapliczka ogrodowa),
- Kapliczka Najświętszej Maryi Panny z 2011 roku (kapliczka ogrodowa),
- Kapliczka Najświętszej Maryi Panny Niepokalanie Poczętej z 1960 roku

Figury przydrożne:

- Figura św. Jana Nepomucena z 1798 roku,
- Figura Matki Bożej Zwycięskiej z 1884 roku,
- Figura Matki Bożej Niepokalanie Poczętej z 1971 roku,

- Figura Matki Bożej Niepokalanie Poczętej z 1975 roku

Krzyże przydrożne:

- Drewniany krzyż przydrożny z 1935 roku,
- Przydrożny krzyż z 2001 roku,
- Drewniany krzyż z kapliczką szafkową Chrystusa Frasobliwego z XIX wieku,
- Krzyż misyjny z 13.09.2011 – 09.09.2011,
- Krzyż przydrożny z 2005 roku

Lewniowa

- Kościół parafialny p.w. Matki Boskiej Królowej Polski z 1978 roku,
- Cmentarz parafialny z 1976 roku,
- Kaplica Cmentarna z 1976 roku

Kapliczki przydrożne:

- Kaplica Matki Bożej Częstochowskiej z 1859 roku,
- Kapliczka drewniana Matki Bożej z II połowy XIX wieku,
- Kapliczka na drzewie ze sceną Ukrzyżowania Jezusa,
- Kapliczka Chrystusa Ukrzyżowanego

Figury przydrożne:

- Figura Najświętszej Maryi Panny,
- Kamienna „Figura Krzyża” z 1897 roku,
- Figura Najświętszej Maryi Panny z Dzieciątkiem,
- Figura Najświętszej Maryi Panny Niepokalanie Poczętej,
- Figura Matki Bożej,
- „Figura Krzyża” z wizerunkiem Chrystusa Ukrzyżowanego

Krzyże przydrożne:

- Drewniany krzyż przykościelny,
- Przydrożny krzyż ze sceną upadku Jezusa pod krzyżem z 1954 roku,
- Drewniany krzyż przydrożny z kapliczką Jezusa

Uzew

- Cmentarz parafialny z 1804 roku,
- Kaplica Cmentarna z 1956 roku,
- Najstarszy nagrobek ks. Jana Rzeszódki z II połowy XIX wieku

Kapliczki przydrożne:

- Kapliczka Najświętszej Maryi Panny z 2008 roku,
- Kapliczka Matki Bożej z Dzieciątkiem Jezus z XVIII wieku

Figury przydrożne:

- Figura Najświętszej Maryi Panny Niepokalanie Poczętej z 1933 roku,

- Figura św. Józefa z 1982 roku,
- Figura św. Floriana z 1986 roku,
- Figura św. Piotra z XX wieku,
- Figura św. Pawła z XX wieku,
- Figura św. Jana Nepomucena,
- Figura Ukrzyżowania Jezusa z 1899 roku,
- Figurka Chrystusa i Matki Bożej z 1956 roku,
- Figura Najświętszej Maryi Panny z 1957 roku,
- Figura Matki Boskiej z Dzieciątkiem Jezus II połowa XIX wieku,
- Figura Jezusa Chrystusa z II połowy XIX wieku,
- Figura z wizerunkiem Ukrzyżowanego Jezusa,
- Figura Matki Bożej opiekunki pustych łąk z 2003 roku,
- Figura Najświętszej Maryi Panny,
- Figura Matki Bożej

Krzyże przydrożne:

- Krzyż misyjny z 1996 roku,
- Przydrożny krzyż z wizerunkiem Chrystusa z 1995 roku,
- Przydrożny krzyż z 1977 roku,
- Drewniany krzyż przydrożny z 1960 roku,
- Przydrożny krzyż z wizerunkiem Jezusa Ukrzyżowanego z 1951 roku,
- Betonowy krzyż z wizerunkiem Ukrzyżowanego Jezusa z 1947 roku,
- Betonowy krzyż z figurką Maryi z 1987 roku

Zawada Uszewska

Kapliczki przydrożne:

- Kaplica Matki Bożej Fatimskiej z 1998 roku,
- Kapliczka Matki Bożej Królowej Polski,
- Kapliczka Matki Bożej z Dzieciątkiem,
- Kapliczka Matki Bożej z Dzieciątkiem (kapliczka ogrodowa),
- Kapliczka Najświętszej Maryi Panny (kapliczka ogrodowa),
- Kapliczka Jezusa Chrystusa z 1988 roku

Figury przydrożne:

- Figura Najświętszej Maryi Panny,
- Figura św. Jana Nepomucena

Krzyże przydrożne:

- Przydrożny drewniany krzyż z 1993 roku,
- Przydrożny krzyż z kapliczką Chrystusa Ukrzyżowanego i Matką Bożą Bolesną,
- Przydrożny krzyż z wizerunkiem Chrystusa z 1976 roku

Żerków

- Kaplica im. Antoniego Padewskiego z 1948 roku,
- „Kamienny Głaz” - Pomnik ku pamięci ofiar I wojny światowej z 1973 roku,
- Drewniana kapliczka na drzewie z krzyżem Jezusa Chrystusa

USZEW

Uszew to druga, co do ilości mieszkańców (około 1580) wieś w gminie Gnojnik. Położona jest na terenie Pogórza Wiśnickiego nad rzeką Uszwicą, niespełna 6 km od miejscowości Brzesko. Pagórkowaty krajobraz miejscowości przecięty jest w poprzek doliną rzeki Uszwicy. Różnice terenu w wiosce dochodzą nawet do 100 metrów. Uszewska zabudowa ciągnie się dwoma długimi pasmami siedlisk po obu brzegach Uszwicy: prawym, wyższym, będącym podnóżem zachodniego stoku biesiadecko–złockiej wysoczyzny i lewym, tak niskim, że będącym nieustannie narażonym na częste wylewy rzeki.

Uszew została założona w 1255 roku przez księcia Bolesława Wstydliwego. Natomiast pierwsza wzmianka o istnieniu parafii pochodzi z 1325 roku. W tym czasie zaczęto wznosić mury pierwotnej świątyni p.w. Wszystkich Świętych, która niestety nie przetrwała do obecnego czasu.

W XIV wieku Uszew przeszła na własność biskupa krakowskiego. Wtedy też w dokumentach widnieje jako miasto, co świadczy o wysokim stopniu jej rozwoju gospodarczego. Niestety Uszew, podobnie jak większość miejscowości w Małopolsce, doznała dużych zniszczeń w czasie najazdów tatarskich oraz potopu szwedzkiego.

W wyniku rozbiorów Uszew (jak i pozostałe miejscowości wchodzące w skład obecnej Gminy Gnojnik) znalazła się w zaborze austriackim. Rząd austriacki przejął dobra biskupstwa krakowskiego i wieś stała się siedzibą urzędu gospodarczego zwanego kamerą austriacką. Uszew nie ucierpiała podczas I wojny światowej, pełniąc jedynie funkcje zaplecza dla działań wojennych.

Niestety, wsi nie ominęły mroczne lata II wojny światowej, ze skutkami których Uszwianie zmagali się przez wiele lat.

W latach powojennych Uszew nadal pozostawała siedzibą gminnych władz, co sprzyjało jej rozwojowi - zaczęto wznosić mury domu ludowego, przedszkola oraz ośrodka zdrowia. W 1969 roku Uszew przestaje być siedzibą gminy na rzecz Gnojnika, którego walorem jest centralne położenie w stosunku do pozostałych wiosek.

W centralnym punkcie miejscowości usytuowany jest kościół parafialny p.w. św. Floriana. Charakterystycznym elementem zewnętrznym świątyni jest znajdująca się pośrodku dachu smukła wieża na sygnaturkę oraz wyrastająca z zachodniej części dachu kościoła niewysoka wieża. Z prostą bryłą kościoła idealnie komponują się bogate w złocenia elementy wyposażenia. Wnętrze świątyni zdobi polichromia figuralna. Najokazalej prezentuje się ołtarz główny w stylu barokowo-klasycystycznym z początku XIX w.



z obrazem św. Floriana i Ukrzyżowaniem oraz czterema postaciami kobiecymi obrazującymi cztery cnoty kardynalne. Cennymi dziełami są także ołtarze boczne. W 1945 roku wnętrze zostało odnowione przez malarza Adama Witkowskiego. Przejawem patriotyzmu było wymalowanie na balkonie chóru godła polskiego z orłem w koronie. Wizerunek został przykryty płótnem w kolorze ściany. Planowano jego odkrycie w momencie, gdy



kraj będzie wolny już od niemieckiej okupacji. To niezwykle wydarzenie miało miejsce w ostatnich dniach wojny, chociaż we wsi znajdowali się jeszcze niemieccy żołnierze. W czasie nabożeństwa, w momencie największego skupienia dokonano ściągnięcia zasłony. Jak nietrudno sobie wyobrazić, wzruszenie zgromadzonych w kościele mieszkańców było olbrzymie.

Na terenie Uszwi spotkać można obiekty sakralne - przydrożne figury z wizerunkami świętych, kapliczki oraz krzyże. Wszystkie te obiekty są świadectwem głębokiej wiary i ufności pokładanej w Bogu, Matce Bożej i świętych patronach.

Piękne pagórkowate tereny Uszwi, świeże powietrze oraz bezpośrednie sąsiedztwo lasów stwarzają wspaniały klimat do wypoczynku. Z całą pewnością znajdą tu coś dla siebie amatorzy pięknych widoków, miłośnicy przyrody, grzybiarze oraz poszukiwacze przygód.

L.P.78	KARTA EWIDENCYJNA OBIEKTU		3 MIEJSCOWOŚĆ 32 – 865 USZEW
1 NAZWA OBIEKTU CMENTARZ PARAFIALNY		2 CZAS POWSTANIA II POŁOWA XIX WIEKU	4 ADRES GROGA GMINNA „NA PUSTE ŁĄKI”, ZA KOŚCIOŁEM PARAFIALNYM
7 FOTOGRAFIA 		5 PRZYNALEŻNOŚĆ ADMINISTRACYJNA WOJEWÓDZTWO MAŁOPOLSKIE POWIAT BRZESKI GMINA GNOJNIK	
		6 STAN ZACHOWANIA ZADOWALAJĄCY	
CMENTARZ ZOSTAŁ ZAŁOŻONY W DRUGIEJ POŁOWIE XX WIEKU. PIERWSZYM NAGROBKEM BETONOWYM NA CMENTARZU PARAFIALNYM BYŁ PRAWDOPODOBNIENIE NAGROBEK KS. JANA RZESZÓDKI, PROBOSZCZA PARAFII W LATACH 1837 – 1850. PIERWSZYM POMNIKIEM OSOBY ŚWIECKIEJ BYŁ NAGROBEK JÓZEFA ROBAKA - OSTATNIEGO WÓJTA USZWI Z PRZEŁOMU XIX/XX WIEKU. NAGROBEK WCIAŻ JESZCZE STOI, LECZ JEST ZNISZCZONY. CMENTARZ USYTUOWANY NA LEKKIM WZNIESIENIU OTACZA METALOWE OGRODZENIE. PRZY GŁÓWNEJ BRAMIE CMENTARZA PODZIWIĄĆ MOŻNA FIGURY PANA JEZUSA I MATKI BOŻEJ Z DZIECIĄTKIEM.		8 OPRACOWANIE KARTY (DATA, AUTOR) ROK2013 URZĄD GMINY GNOJNIK EWELINA ŁUKASIK	

L.P.79

KARTA EWIDENCYJNA OBIEKTU

3 MIEJSCOWOŚĆ

32 – 865 USZEW

1 NAZWA OBIEKTU

KAPLICA CMENTARNA

2 CZAS POWSTANIA

ROK 1956

4 ADRES

CMENTARZ PARAFIALNY

7 FOTOGRAFIA



5 PRZYNALEŻNOŚĆ
ADMINISTRACYJNA

WOJEWÓDZTWO MAŁOPOLSKIE
POWIAT BRZESKI
GMINA GNOJNIK

6 STAN ZACHOWANIA

ZADOWALAJĄCY

8 OPRACOWANIE KARTY
(DATA, AUTOR)

ROK 2013

URZĄD GMINY GNOJNIK
EWELINA ŁUKASIK

KAPLICA WYBUDOWANA ZOSTAŁA W 1956 ROKU. POKRYTA JEST BLACHĄ MIEDZIANĄ I OTYNKOWANA NA BIAŁY KOLOR. COKÓŁ KAPLICY, JAK RÓWNIEŻ JEJ SCHODY I POSADZKA WYŁOŻONE SĄ GRANITEM. KAPLICĘ WYPOSAŻONO W NAGŁOŚNIENIE ORAZ KLIMATYZACJĘ. PODZIEMIA ZOSTAŁY PRZEZNACZONE NA POCHÓWEK KAPŁANÓW. JAKO PIERWSZEGO W PODZIEMIACH POCHOWANO ŚP. KS. PRAŁATA BOLESŁAWA ZDUNKA.

L.P.80

KARTA EWIDENCYJNA OBIEKTU

3 MIEJSCOWOŚĆ

32 – 865 USZEW

1 NAZWA OBIEKTU

NAJSTARSZY NAGROBEK KS. JANA RZESZÓDKI

2 CZAS POWSTANIA

II POŁOWA XIX WIEKU

4 ADRES

CMENTARZ PARAFIALNY

7 FOTOGRAFIA



5 PRZYNALEŻNOŚĆ
ADMINISTRACYJNA

WOJEWÓDZTWO MAŁOPOLSKIE
POWIAT BRZESKI
GMINA GNOJNIK

6 STAN ZACHOWANIA

NIEZADOWALAJĄCY

8 OPRACOWANIE KARTY
(DATA, AUTOR)

ROK 2013

URZĄD GMINY GNOJNIK
EWELINA ŁUKASIK

POMNIK UWAŻANY DO 2013 ROKU ZA POMNIK NIEZNANEGO ŻOŁNIERZA – PROWADZONE BADANIA DOKUMENTUJĄ NATOMIAST, ŻE JEST TO NAJSTARSZY POMNIK NA CMENTARZU – MOGIŁA KS. JANA RZESZÓDKI – ZAŁOŻYCIELA CMENTARZA. POMNIK ZNAJDUJE SIĘ W CENTRALNEJ CZĘŚCI CMENTARZA, TUŻ OBOK KAPLICY CMENTARNEJ. MASYWNĄ BRYŁĘ POSTUMENTU WIĘCZĄ OZDOBNE WYKOŃCZENIA, A NA JEGO SZCZYCIE WIDNIEJE MOSIĘŻNY KRZYŻ Z DWOMA FIGURAMI. POMNIK JEST BARDZO USZKODZONY, WYMAGA REMONTU, BY MÓGŁ PRZETRWAĆ KOLEJNE LATA.

L.P.81	KARTA EWIDENCYJNA OBIEKTU		3MIEJSCOWOŚĆ 32 – 865 USZEW
1 NAZWA OBIEKTU KAPLICZKA MATKI BOŻEJ Z DZIECIĄTKIEM JEZUS		2 CZAS POWSTANIA WIEK XVIII	4 ADRES DROGA GMINNA „USZEW - ZAWADA USZEWSKA”
7 FOTOGRAFIA 		5 PRZYNALEŻNOŚĆ ADMINISTRACYJNA WOJEWÓDZTWO MAŁOPOLSKIE POWIAT BRZESKI GMINA GNOJNIK	
		6 STAN ZACHOWANIA ZADOWALAJĄCY	
		8 OPRACOWANIE KARTY (DATA, AUTOR) ROK 2013 URZĄD GMINY GNOJNIK EWELINA ŁUKASIK	
<p>KAPLICZKA MATKI BOŻEJ Z DZIECIĄTKIEM JEZUS WYKONANA JEST W CAŁOŚCI Z DREWNA. W ŚRODKU KAPLICZKI ZNAJDUJE SIĘ GIPSOWA POSTAĆ MATKI BOŻEJ Z DZIECIĄTKIEM. MARYJA STOI NA GLOBIE ZIEMSKIM OPLECIONYM PRZEZ WĘŻA. KAPLICZKA USYTUOWANA JEST NA MUROWANYM FUNDAMENCIE. NIESTETY NIEZNANA JEST HISTORIA POWSTANIA OBIEKTU. WIADOMO NATOMIAST, ŻE KAPLICZKA DOTARŁA DO USZWI W CZASIE POWODZI, NIESIONA WODAMI USZWICY. STOI W MIEJSCU, W KTÓRYM SIĘ ZATRZYMAŁA, PRZY DRODZE PROWADZĄCEJ DO CENTRUM USZWI.</p>			

L.P.82	KARTA EWIDENCYJNA OBIEKTU		3 MIEJSCOWOŚĆ 32 – 865 USZEW
1 NAZWA OBIEKTU KAPLICZKA NAJŚWIĘTSZEJ MARYI PANNY		2 CZAS POWSTANIA ROK 2008	4 ADRES TEREN LASU ZAŁĘŻE, W STRONĘ LEŚNICZÓWKI
7 FOTOGRAFIA 		5 PRZYNALEŻNOŚĆ ADMINISTRACYJNA WOJEWÓDZTWO MAŁOPOLSKIE POWIAT BRZESKI GMINA GNOJNIK	
		6 STAN ZACHOWANIA ZADOWALAJĄCY	
		8 OPRACOWANIE KARTY (DATA, AUTOR) ROK 2013 URZĄD GMINY GNOJNIK EWELINA ŁUKASIK	
KAPLICZKA NAJŚWIĘTSZEJ MARYI PANNY ZNAJDUJE SIĘ NA TERENIE LASU ZAŁĘŻE. WYKONANY Z DREWNA OBIEKT USYTUOWANO NA PNIU DRZEWA. KAPLICZKĘ WIEŃCZY SKOŚNY DWUSPADOWY DASZEK ORAZ DREWNIANY KRZYŻYK. FIGURKA MATKI BOŻEJ ZNAJDUJE SIĘ ZA OSZKLONYMI DRZWICZKAMI.			

L.P.83

KARTA EWIDENCYJNA OBIEKTU

3 MIEJSCOWOŚĆ

32 – 865 USZEW

1 NAZWA OBIEKTU

FIGURA N.P.M. NIEPOKALANIE POCZĘTEJ

2 CZAS POWSTANIA

ROK 1933

4 ADRES

DROGA GMINNA „USZEW –
ZAWADA USZEWSKA”,
KOŁO SZKOŁY

7 FOTOGRAFIA



5 PRZYNALEŻNOŚĆ
ADMINISTRACYJNA

WOJEWÓDZTWO MAŁOPOLSKIE
POWIAT BRZESKI
GMINA GNOJNIK

6 STAN ZACHOWANIA


ŚREDNIOZADOWALAJĄCY


8 OPRACOWANIE KARTY
(DATA, AUTOR)

ROK 2013

URZĄD GMINY GNOJNIK
EWELINA ŁUKASIK

FIGURA NAJŚWIĘTSZEJ PANNY MARYI NIEPOKALANIE POCZĘTEJ USYTUOWANA JEST NA CZTEROBOCZNYM, KAMIENNYM POSTUMENCIE. WIDNIEJE NA NIM NAPIS „CZEŚĆ MARJI”. POSTAĆ MATKI BOŻEJ WYKONANO Z GIPSU ORAZ OBUDOWANO Z TRZECH STRON OCHRONNĄ BLACHĄ. FIGURKĘ WIEŃCZY METALOWY KRZYŻYK. POSTAĆ MARYI UBRANA JEST W BIAŁĄ SZATĘ ORAZ BŁĘKITNY PŁASZCZ ZARZUCONY NA RAMIONA.

L.P.84	KARTA EWIDENCYJNA OBIEKTU		3 MIEJSCOWOŚĆ 32 – 865USZEW
1 NAZWA OBIEKTU FIGURA ŚW. JÓZEFA		2 CZAS POWSTANIA ROK 1982	4 ADRES DROGA GMINNA „NA PUSTE ŁĄKI”, POSESJA SIÓSTR JÓZEFITEK
7 FOTOGRAFIA 		5 PRZYNALEŻNOŚĆ ADMINISTRACYJNA WOJEWÓDZTWO MAŁOPOLSKIE POWIAT BRZESKI GMINA GNOJNIK	
		6 STAN ZACHOWANIA ZADOWALAJĄCY	
		8 OPRACOWANIE KARTY (DATA, AUTOR) ROK 2013 URZĄD GMINY GNOJNIK EWELINA ŁUKASIK	
<p>FIGURA ŚW. JÓZEFA USYTUOWANA JEST NA CZTEROBOCZNYM, MUROWANYM, OTYNKOWANYM POSTUMENCIE, NA KTÓRYM WIDNIEJE NAPIS: „IDZIE DO JÓZEFA”. POSTAĆ ŚW. JÓZEFA ODZIANA JEST W DŁUGĄ SZATĘ I PŁASZCZ. ŚWIĘTY NA RĘKACH TRZYMA DZIECIĄTKO JEZUS. FIGURĘ CHRONI ZASZKLONE ZADASZENIE. OBIEKT WYKONANY W PIEKARACH ŚLĄSKICH ODNAWIANY JEST CO DRUGI ROK.</p>			

L.P.85	KARTA EWIDENCYJNA OBIEKTU		3 MIEJSCOWOŚĆ 32 – 865 USZEW
1 NAZWA OBIEKTU FIGURA ŚW. FLORIANA		2 CZAS POWSTANIA WIEK XX	4 ADRES DZIEDZINIEC KOŚCIOŁA P.W. ŚW. FLORIANA
7 FOTOGRAFIA 			5 PRZYNALEŻNOŚĆ ADMINISTRACyjNA WOJEWÓDZTWO MAŁOPOLSKIE POWIAT BRZESKI GMINA GNOJNIK
			8 OPRACOWANIE KARTY (DATA, AUTOR) ROK 2013 URZĄD GMINY GNOJNIK EWELINA ŁUKASIK
<p>FIGURA ŚW. FLORIANA ZNAJDUJE SIĘ NA PLACU PRZYKOŚCIELNYM. OBIEKT USYTUOWANO NA MUROWANYM, WYSOKIM POSTUMENCIE, NA KTÓRYM WIDNIEJE NAPIS: „ŚW. FLORIANIE PASTERZU NASZ MÓDL SIĘ ZA NAMI”. POSTAĆ ŚW. FLORIANA NAKRYTA JEST BLASZANYM, OZDOBNYM DASZKIEM. FIGURKA WKOMPONOWANA JEST W ZIELEŃ OTACZAJĄCĄ MURY ŚWIĄTYNI. UFUNDOWANA ZOSTAŁA PRZEZ PANIĄ JÓZEFĘ WARKOCZ. FIGURA ODNAWIANA JEST CO 2-3 LATA.</p>			

L.P.86

KARTA EWIDENCYJNA OBIEKTU

3 MIEJSCOWOŚĆ

32 – 865 USZEW

1 NAZWA OBIEKTU

FIGURA ŚW. PIOTRA

2 CZAS POWSTANIA

WIEK XX

4 ADRES

DZIEDZINIEC KOŚCIOŁA
P.W. ŚW. FLORIANA

7 FOTOGRAFIA



5 PRZYNALEŻNOŚĆ
ADMINISTRACYJNA

WOJEWÓDZTWO MAŁOPOLSKIE
POWIAT BRZESKI
GMINA GNOJNIK

6 STAN ZACHOWANIA


ZADOWALAJĄCY

8 OPRACOWANIE KARTY
(DATA, AUTOR)

ROK2013

URZĄD GMINY GNOJNIK
EWELINA ŁUKASIK

FIGURA ŚW. PIOTRA ZNAJDUJE SIĘ PRZY BRAMIE WEJŚCIOWEJ DO KOŚCIOŁA PARAFIALNEGO. OBIEKT USYTUOWANO NA MUROWANYM SŁUPIE, WCHODZĄCYM W SKŁAD OGRODZENIA KOŚCIELNEGO. POSTAĆ ŚW. PIOTRA ODZIANA JEST W DŁUGĄ SZATĘ I NARZUCONY NA RAMIONA PŁASZCZ. TWARZ WYDAJE SIĘ BYĆ SKUPIONA I ZAMYŚLONA. RZEźBĘ OSŁANIA BLASZANE, OZDOBNE ZADASZENIE.

L.P.87	KARTA EWIDENCYJNA OBIEKTU		3 MIEJSCOWOŚĆ 32 – 865 USZEW
1 NAZWA OBIEKTU FIGURA ŚW. PAWŁA		2 CZAS POWSTANIA WIEK XX	4 ADRES DZIEDZINIEC KOŚCIOŁA P.W. ŚW. FLORIANA
7 FOTOGRAFIA			
		5 PRZYNALEŻNOŚĆ ADMINISTRACYJNA WOJEWÓDZTWO MAŁOPOLSKIE POWIAT BRZESKI GMINA GNOJNIK	
		6 STAN ZACHOWANIA ZADOWALAJĄCY	
		8 OPRACOWANIE KARTY (DATA, AUTOR) ROK 2013 URZĄD GMINY GNOJNIK EWELINA ŁUKASIK	
FIGURA ŚW. PAWŁA ZNAJDUJE SIĘ PRZY BRAMIE WEJŚCIOWEJ DO KOŚCIOŁA PARAFIALNEGO. OBIEKT USYTUOWANO NA MUROWANYM SŁUPIE, WCHODZĄCYM W SKŁAD OGRODZENIA KOŚCIELNEGO. FIGURA PRZEDSTAWIA POSTAĆ ŚW. PAWŁA, TRZYMAJĄCEGO W DŁONI KRZYŻYK ZBLIŻONY DO PIERSI. POSTAĆ ŚWIĘTEGO NAKRYTA JEST BLASZANYM, OZDOBNYM ZADASZENIEM.			

L.P.88	KARTA EWIDENCYJNA OBIEKTU		3 MIEJSCOWOŚĆ 32 – 865 USZEW		
1 NAZWA OBIEKTU FIGURA ŚW. JANA NEPOMUCENA		2 CZAS POWSTANIA	4 ADRES PRZYSIÓŁEK „KĄTY”		
7 FOTOGRAFIA 			5 PRZYNALEŻNOŚĆ ADMINISTRACYJNA WOJEWÓDZTWO MAŁOPOLSKIE POWIAT BRZESKI GMINA GNOJNIK		
			6 STAN ZACHOWANIA ŚREDNIOZADOWALAJĄCY		
			8 OPRACOWANIE KARTY (DATA, AUTOR) ROK 2013 URZĄD GMINY GNOJNIK EWELINA ŁUKASIK		
<p>FIGURA USYTUOWANA JEST NA CZTEROBOCZNYM, MUROWANYM POSTUMENCIE. POSTAĆ ŚW. JANA NEPOMUCENA PRZEDSTAWIONO W BIAŁYCH SZATACH I NARZUCONYM NA RAMIONA DŁUGIM PŁASZCZU. ŚWIĘTY TRZYMA W DŁONIACH KRZYŻ. NAD RZEźBĄ WIDNIEJE BLASZANY, OZDOBNY DASZEK OCHRONIAJĄCY FIGURĘ. POSTAĆ ŚW. JANA NEPOMUCENA SCHOWANA JEST W OSZKLONEJ SZAFCE.</p>					

L.P.89	KARTA EWIDENCYJNA OBIEKTU		3 MIEJSCOWOŚĆ 32 – 865 USZEW	
1 NAZWA OBIEKTU FIGURA UKRZYŻOWANIA JEZUSA		2 CZAS POWSTANIA ROK 1899	4 ADRES DROGA KRAJOWA	
7 FOTOGRAFIA				5 PRZYNALEŻNOŚĆ ADMINISTRACYJNA WOJEWÓDZTWO MAŁOPOLSKIE POWIAT BRZESKI GMINA GNOJNIK
		6 STAN ZACHOWANIA ŚREDNIOZADOWALAJĄCY		
		8 OPRACOWANIE KARTY (DATA, AUTOR) ROK 2013 URZĄD GMINY GNOJNIK EWELINA ŁUKASIK		
<p>FIGURA USYTUOWANA JEST NA CZTEROBOCZNYM I OGZYMSOWANYM POSTUMENCIE, NA KTÓRYM WIDNIEJĄ PŁASKORZEŻBY: ŚW. TOMASZA, SERCA JEZUSA I ŚW. WIKTORII. CAŁOŚĆ FIGURY WZNIESIONA JEST Z KAMIENIA Z DOMIESZKĄ ELEMENTÓW GIPSOWYCH. OBIEKT OSŁONIĘTY JEST BLASZANYM ZADASZENIEM ZWIĘCZONYM KRZYŻYKIEM. FIGURKA PRZEDSTAWIA POSTAĆ CHRYSZTUSA UKRZYŻOWANEGO I MATKI BOSKIEJ BOLESNEJ STOJĄCEJ POD KRZYŻEM. CAŁOŚĆ OTOCZONA JEST METALOWYM OGRODZENIEM. OBIEKT UFUNDOWANY ZOSTAŁ PRZEZ WIKTORIĘ I TOMASZA WNĘKÓW.</p>				


L.P.90	KARTA EWIDENCYJNA OBIEKTU		3 MIEJSCOWOŚĆ 32 – 865 USZEW
1 NAZWA OBIEKTU FIGURA CHRYSZTUSA I MATKI BOŻEJ		2 CZAS POWSTANIA ROK 1956	4 ADRES PRZYSIÓLEK „NA TAMTEJ STRONIE”
7 FOTOGRAFIA 		5 PRZYNALEŻNOŚĆ ADMINISTRACYJNA WOJEWÓDZTWO MAŁOPOLSKIE POWIAT BRZESKI GMINA GNOJNIK	
		6 STAN ZACHOWANIA ZADOWALAJĄCY	
		8 OPRACOWANIE KARTY (DATA, AUTOR) ROK 2013 URZĄD GMINY GNOJNIK EWELINA ŁUKASIK	
FIGURA USYTUOWANA JEST NA CZWOROBOCZNYM, OGZYMSOWANYM POSTUMENCIE. OBIEKT JEST DWUKONDYGNACYJNY: W GÓRNEJ CZĘŚCI POMNIKA WIDNIEJE BETONOWY KRZYŻ Z METALOWYM WIZERUNKIEM CHRYSZTUSA, A W DOLNEJ GIPSOWA FIGURKA NAJŚWIĘTSZEJ PANNY MARYI NIEPOKALANIE POCZĘTEJ ZABEZPIECZONA SZKLANYMI DRZWICZKAMI. CAŁOŚĆ OSŁONIĘTA JEST BLASZANYM, PÓŁOKRĄGŁYM I OZDOBNYM ZADASZENIEM. NA FIGURCE WIDNIEJĄ NAPISY: „BŁOGOSŁAW NAM JEZU” ORAZ: „O MARYJO MÓDL SIĘ ZA NAMI, KTÓRZY SIĘ DO CIEBIE UCIEKAMY”. FIGURA ZOSTAŁA UFUNDOWANA PRZEZ PIOTRA I WIKTORIĘ ODRONIÓW.			

L.P.91	KARTA EWIDENCYJNA OBIEKTU		3 MIEJSCOWOŚĆ 32 – 865 USZEW		
1 NAZWA OBIEKTU FIGURA NAJŚWIĘTSZEJ MARYI PANNY		2 CZAS POWSTANIA ROK 1957	4 ADRES PRZYSIÓLEK „NA TAMTEJ STRONIE”		
7 FOTOGRAFIA 			5 PRZYNALEŻNOŚĆ ADMINISTRACYJNA WOJEWÓDZTWO MAŁOPOLSKIE POWIAT BRZESKI GMINA GNOJNIK		
			6 STAN ZACHOWANIA ZADOWALAJĄCY		
			8 OPRACOWANIE KARTY (DATA, AUTOR) ROK 2013 URZĄD GMINY GNOJNIK EWELINA ŁUKASIK		
<p>FIGURA USYTUOWANA JEST NA CZTEROBOCZNYM, MUROWANYM POSTUMENCIE. PRZEDSTAWIA POSTAĆ MATKI BOŻEJ ODZIANEJ W BIAŁĄ SZATĘ ORAZ NARZUCONY NA RAMIONA BŁĘKITNY PŁASZCZ. RZEźBĘ OSŁANIA BLASZANY OZDOBNY DASZEK Z KRZYŻYKIEM NA SZCZycIE. NA POSTUMENCIE WIDNIEJE NAPIS: „O MARYJO NIEPOKALANIE POCZĘTA MÓDL SIĘ ZA NAMI”. FUNDATORAMI FIGURKI BYLI STANISŁAW I ZOFIA KULASOWIE. W MIESIĄCU MAJU MIESZKAŃCY USZWI GROMADZĄ SIĘ WOKÓŁ FIGURY, BY WSPÓLNIE ŚPIEWAĆ LITANIĘ LORETAŃSKĄ.</p>					

L.P.92	KARTA EWIDENCYJNA OBIEKTU		3 MIEJSCOWOŚĆ 32 – 865 USZEW
1 NAZWA OBIEKTU FIGURA MATKI BOSKIEJ Z DZIECIĄTKIEM		2 CZAS POWSTANIA II POŁOWA XIX WIEKU	4 ADRES DROGA GMINNA „NA PUSTE ŁĄKI”, CMENTARZ PARAFIALNY
7 FOTOGRAFIA 		5 PRZYNALEŻNOŚĆ ADMINISTRACYJNA WOJEWÓDZTWO MAŁOPOLSKIE POWIAT BRZESKI GMINA GNOJNIK	
		6 STAN ZACHOWANIA ZADOWALAJĄCY	
FIGURKA ZNAJDUJE SIĘ TUŻ OBOK BRAMY WEJŚCIOWEJ NA CMENTARZ. POSTAĆ MATKI BOSKIEJ Z DZIECIĄTKIEM USYTUOWANO NA WYSOKIM, CZTEROBOCZNYM, BETONOWYM POSTUMENCIE. WIDNIEJE NA NIM PŁASKORZEŻBA PRZEDSTAWIAJĄCA PANA JEZUSA NIOSĄCEGO KRZYŻ, A POD NIĄ MIEŚCI SIĘ NAPIS: „KIEDY RANNE WSTAJĄ ZORZE MATKO PROSIM CIĘ W POKORZE ZA TWĄ DOBROĆ ŁASKI ZDROJE HOŁD SKŁADAJĄ DZIECI TWOJE, FUNDATORZY ZOFIA I SZCZEPAN GAJDA”. OBIEKT NAKRYTY JEST METALOWYM, PÓŁOKRĄGŁYM DASZKIEM.		8 OPRACOWANIE KARTY (DATA, AUTOR) ROK 2013 URZĄD GMINY GNOJNIK EWELINA ŁUKASIK	

L.P. 93	KARTA EWIDENCYJNA OBIEKTU		3 MIEJSCOWOŚĆ 32 – 865 USZEW
1 NAZWA OBIEKTU FIGURA JEZUSA CHRYSZTUSA		2 CZAS POWSTANIA II POŁOWA XIX WIEKU	4 ADRES DROGA GMINNA „NA PUSTE ŁĄKI”, CMENTARZ PARAFIALNY
7 FOTOGRAFIA 		5 PRZYNALEŻNOŚĆ ADMINISTRACYJNA WOJEWÓDZTWO MAŁOPOLSKIE POWIAT BRZESKI GMINA GNOJNIK	
		6 STAN ZACHOWANIA ZADOWALAJĄCY	
		8 OPRACOWANIE KARTY (DATA, AUTOR) ROK 2013 URZĄD GMINY GNOJNIK EWELINA ŁUKASIK	
<p>FIGURA UMIEJSCOWIONA JEST TUŻ OBOK BRAMY WEJŚCIOWEJ NA CMENTARZ. POSTAĆ CHRYSZTUSA USYTUOWANA JEST NA BETONOWYM, WYSOKIM, CZTEROBOCZNYM POSTUMENCIE, NA KTÓRYM WIDNIEJE NAPIS: „PANIE PRZYJMIJ NAS, OJCZE PRZYGOTUJ NAS, JEZU PRZYJM DUSZE ZMARŁYCH SPOCZYWAJĄCE NA TYM CMENTARZU”. RZEŹBA CHRYSZTUSA WYKONANA JEST Z BETONU ORAZ OSŁONIĘTA BLASZANYM OZDOBNYM ZADASZENIEM. FUNDATORZY FIGURY TO ZOFIA I SZCZEPAN GAJDOWIE. W 2013 ROKU FIGURA ZOSTAŁA ODNOWIONA.</p>			

L.P.94	KARTA EWIDENCYJNA OBIEKTU		3 MIEJSCOWOŚĆ 32 – 865 USZEW
1 NAZWA OBIEKTU FIGURA Z WIZERUNKIEM UKRZYŻOWANEGO JEZUSA		2 CZAS POWSTANIA	4 ADRES DROGA KRAJOWA
7 FOTOGRAFIA 			5 PRZYNALEŻNOŚĆ ADMINISTRACYJNA WOJEWÓDZTWO MAŁOPOLSKIE POWIAT BRZESKI GMINA GNOJNIK
			6 STAN ZACHOWANIA NIEZADOWALAJĄCY
<p>MUROWANY KRZYŻ Z WIZERUNKIEM CHRYSZTUSA UKRZYŻOWANEGO USYTUOWANY JEST NA CZTEROBOCZNYM, MUROWANYM POSTUMENCIE. PO OBU STRONACH KRZYŻA WIDNIEJĄ FIGURKI MATKI NAJŚWIĘTSZEJ. WE WNĘCE POSTUMENTU ZNAJDUJE SIĘ FIGURKA PRZOYZDOBIONA KWIATAMI. OBIEKT NAKRYTY JEST BLASZANYM, PÓŁOKRĄGLYM, OZDOBNYM ZADASZENIEM. FIGURA ZNAJDUJE SIĘ NA POSESJI POŁOŻONEJ PRZY DRODZE KRAJOWEJ BIEGĄCEJ PRZEZ USZEW.</p>			8 OPRACOWANIE KARTY (DATA, AUTOR) ROK 2013 URZĄD GMINY GNOJNIK EWELINA ŁUKASIK

L.P.95	KARTA EWIDENCYJNA OBIEKTU		3 MIEJSCOWOŚĆ 32 – 865 USZEW
1 NAZWA OBIEKTU FIGURA MATKI BOŻEJ OPIEKUNKI PUSTYCH ŁĄK W USZWI		2 CZAS POWSTANIA ROK 2003	4 ADRES LAS ZAŁĘŻE
7 FOTOGRAFIA 		5 PRZYNALEŻNOŚĆ ADMINISTRACYJNA WOJEWÓDZTWO MAŁOPOLSKIE POWIAT BRZESKI GMINA GNOJNIK	
		6 STAN ZACHOWANIA ZADOWALAJĄCY	
		8 OPRACOWANIE KARTY (DATA, AUTOR) ROK 2013 URZĄD GMINY GNOJNIK EWELINA ŁUKASIK	
<p>FIGURA MATKI BOŻEJ USYTUOWANA JEST NA CZTEROBOCZNYM, OZDOBNYM POSTUMENCIE, NA KTÓRYM WIDNIEJE NAPIS: „OPIEKUNKA PUSTYCH ŁĄK W USZWI * 2003”. POSTAĆ MATKI BOŻEJ TRZYMA JEDNĄ DŁOŃ OTWARTĄ, DRUGA ZAŚ SPOCZYWA NA PIERSIACH. DO FIGURY DOTRZEĆ MOŻEMY PODĄŻAJĄC DROGĄ ASFALTOWĄ ZA SZKÓŁKĄ ROŚLIN, A NASTĘPNIE DROGĄ KAMIENISTĄ PRZEZ LAS.</p>			

L.P.96	KARTA EWIDENCYJNA OBIEKTU		3 MIEJSCOWOŚĆ 32 – 865 USZEW
1 NAZWA OBIEKTU FIGURA NAJŚWIĘTSZEJ MARYI PANNY		2 CZAS POWSTANIA	4 ADRES PRZYSIÓLEK „SKOTNICA STROŃSKA”
7 FOTOGRAFIA			5 PRZYNALEŻNOŚĆ ADMINISTRACYJNA WOJEWÓDZTWO MAŁOPOLSKIE POWIAT BRZESKI GMINA GNOJNIK 6 STAN ZACHOWANIA ZADOWALAJĄCY 8 OPRACOWANIE KARTY (DATA, AUTOR) ROK 2013 URZĄD GMINY GNOJNIK EWELINA ŁUKASIK
FIGURA NAJŚWIĘTSZEJ MARYI PANNY USYTUOWANA JEST NA CZTEROBOCZNYM, OZDOBNYM POSTUMENCIE. PODSTAWĘ OBIEKTU STANOWI MUROWANY FUNDAMENT. NAD POSTACIĄ MATKI BOŻEJ UMIESZCZONO OZDOBNY, PÓŁOKRĄGŁY DASZEK. OBIEKT OTOCZONY JEST METALOWYM OGRODZENIEM. W NOCY FIGURĘ MATKI BOŻEJ OŚWIETLAJĄ LAMPY SŁONECZNE.			


L.P.97	KARTA EWIDENCYJNA OBIEKTU		3 MIJESCOWOŚĆ 32 – 865 USZEW
1 NAZWA OBIEKTU FIGURA MATKI BOŻEJ		2 CZAS POWSTANIA	4 ADRES PRZY DRODZE GMINNEJ „USZEW – ZAWADA USZEWSKA”
7 FOTOGRAFIA 		5 PRZYNALEŻNOŚĆ ADMINISTRACYJNA WOJEWÓDZTWO MAŁOPOLSKIE POWIAT BRZESKI GMINA GNOJNIK	
		6 STAN ZACHOWANIA ZADOWALAJĄCY	
		8 OPRACOWANIE KARTY (DATA, AUTOR) ROK 2013 URZĄD GMINY GNOJNIK EWELINA ŁUKASIK	
<p>FIGURA MATKI BOŻEJ USYTUOWANA JEST NA MUROWANYM, CZTEROBOCZNYM, OZDOBNYM POSTUMENCIE W KSZTAŁCIE KOLUMNY. WIDNIEJE NA NIM NAPIS: „CZEŚĆ MARYJI”. POSTUMENT ZDOBIĄ WYRZEŻBIONE SERCA ORAZ LITERY „M” Z KRZYŻYKIEM. POSTAĆ MATKI NAJŚWIĘTSZEJ OSŁONIĘTA JEST BLASZANYM, OZDOBNYM ZADASZENIEM. OBIEKT UMIEJSCOWIONY JEST W CENTRALNEJ CZĘŚCI WIOSKI, TUŻ ZA MOSTEM NA RZECE USZWICA.</p>			

L.P.98	KARTA EWIDENCYJNA OBIEKTU		3 MIEJSCOWOŚĆ 32 – 865 USZEW
1 NAZWA OBIEKTU KRZYŻ MISYJNY PRZYKOŚCIELNY		2 CZAS POWSTANIA ROK 1996	4 ADRES DZIEDZINIEC KOŚCIOŁA P.W. ŚW. FLORIANA
7 FOTOGRAFIA 		5 PRZYNALEŻNOŚĆ ADMINISTRACYJNA WOJEWÓDZTWO MAŁOPOLSKIE POWIAT BRZESKI GMINA GNOJNIK	
		6 STAN ZACHOWANIA ZADOWALAJĄCY	
8 OPRACOWANIE KARTY (DATA, AUTOR) ROK 2013 URZĄD GMINY GNOJNIK EWELINA ŁUKASIK			
		KRZYŻ MISYJNY UMIEJSCOWIONY JEST NA DZIEDZIŃCU KOŚCIOŁA ŚW. FLORIANA. NA GÓRNYCH RAMIONACH KRZYŻA PRZECZYTAĆ MOŻEMY NAPIS: „DREWNIANY KRZYŻ MISYJNY POSTAWIONY NA PAMIĄTKĘ MISJI ŚWIĘTYCH”, ZAŚ U JEGO STÓP WIDNIEJĄ WYRYTE DATY: 24.X.1986 I 1-8.XII.1996. KRZYŻ STOI NA DWUSTOPNIOWYM, BETONOWYM FUNDAMENCIE.	


L.P.99	KARTA EWIDENCYJNA OBIEKTU		3 MIEJSCOWOŚĆ 32 – 865 USZEW
1 NAZWA OBIEKTU KRZYŻ PRZYDROŻNY Z WIZERUNKIEM CHRYSYTA		2 CZAS POWSTANIA ROK 1995	4 ADRES PRZYSIÓŁEK „KĄTY”
7 FOTOGRAFIA 		5 PRZYNALEŻNOŚĆ ADMINISTRACYJNA WOJEWÓDZTWO MAŁOPOLSKIE POWIAT BRZESKI GMINA GNOJNIK	
		6 STAN ZACHOWANIA ZADOWALAJĄCY	
		8 OPRACOWANIE KARTY (DATA, AUTOR) ROK 2013 URZĄD GMINY GNOJNIK EWELINA ŁUKASIK	
DREWNIANY KRZYŻ USYTUOWANY JEST NA MUROWANYM FUNDAMENCIE. WIDNIEJE NA NIM GIPSOWY WIZERUNEK CHRYSYTA, KTÓREGO POSTAĆ OSŁONIĘTA JEST BLASZANYM, PÓŁOKRĄGLYM ZADASZENIEM. OBIEKT ZNAJDUJE SIĘ NA POSESJI PAŃSTWA ANIELII I ZYGMUNTA WĄSÓW. KRZYŻ OTACZA METALOWE OGRODZENIE.			

L.P.100	KARTA EWIDENCYJNA OBIEKTU		3 MIEJSCOWOŚĆ 32 – 865 USZEW
1 NAZWA OBIEKTU KRZYŻ PRZYDROŻNY		2 CZAS POWSTANIA ROK 1977	4 ADRES DROGA GMINNA „NA PUSTE ŁĄKI”, KOŁO SZKÓŁKI ROŚLIN
7 FOTOGRAFIA 		5 PRZYNALEŻNOŚĆ ADMINISTRACYJNA WOJEWÓDZTWO MAŁOPOLSKIE POWIAT BRZESKI GMINA GNOJNIK	
		6 STAN ZACHOWANIA ZADOWALAJĄCY	
		8 OPRACOWANIE KARTY (DATA, AUTOR) ROK 2013 URZĄD GMINY GNOJNIK EWELINA ŁUKASIK	
		DREWNIANY KRZYŻ PRZEDSTAWIA UKRZYŻOWANĄ POSTAĆ JEZUSA, KTÓRA OSŁONIĘTA JEST METALOWYM, OZDOBNYM ZADASZENIEM. NATURALNE TŁO DLA OBIEKTU STANOWIĄ KRZEWY I KOLOROWE KWIATY. NIESTETY NIE SĄ ZNANE OKOLICZNOŚCI, W KTÓRYCH KRZYŻ ZOSTAŁ TUTAJ POSTAWIONY. WIADOMO JEDYNNIE, ŻE KRZYŻ UFUNDOWAŁ I WYKONAŁ NIEJAKI DULEMBA. BYŁA TO KARA ZA POBICIE CZŁOWIEKA. KRZYŻ ZOSTAŁ ODNOWIONY W 1977 ROKU. OBIEKT ZNAJDUJE SIĘ NA POLU PAŃSTWA WĄSÓW W GRABALINACH, PRZY ROZWIDLENIU DRÓG.	

L.P.101	KARTA EWIDENCYJNA OBIEKTU		3 MIEJSCOWOŚĆ 32 – 865 USZEW
1 NAZWA OBIEKTU KRZYŻ PRZYDROŻNY		2 CZAS POWSTANIA ROK 1960	4 ADRES DROGAGMINNA „W STRONĘ KSIĘŻEGO LASU”
7 FOTOGRAFIA 		5 PRZYNALEŻNOŚĆ ADMINISTRACYJNA WOJEWÓDZTWO MAŁOPOLSKIE POWIAT BRZESKI GMINA GNOJNIK 6 STAN ZACHOWANIA ŚREDNIOZADOWALAJĄCY 8 OPRACOWANIE KARTY (DATA, AUTOR) ROK 2013 URZĄD GMINY GNOJNIK EWELINA ŁUKASIK	
<p>KRZYŻ MIEŚCI SIĘ POŚRÓD PÓL UPRAWNYCH, W BLISKIM SĄSIEDZTWIE LASU. DOTRZEMY DO NIEGO PODĄŻAJĄC DROGĄ WIODĄCĄ OD CMENTARZA PARAFIALNEGO W STRONĘ TZW. KSIĘŻEGO LASU. DREWNIANY KRZYŻ SYMBOLIZUJE MIEJSCE, W KTÓRYM W CZASIE I WOJNY ŚWIATOWEJ ZGINĄŁ ŻOŁNIERZ. NA KRZYŻU WIDNIEJE METALOWY WIZERUNEK JEZUSA UKRZYŻOWANEGO. POSTAĆ CHRYSZTUSA OZDOBIONA JEST KOLOROWYMI KWIATAMI ORAZ OSŁONIĘTA METALOWYM, PÓŁOKRĄGLYM DASZKIEM.</p>			

L.P.102	KARTA EWIDENCYJNA OBIEKTU		3 MIEJSCOWOŚĆ 32 – 865 USZEW
1 NAZWA OBIEKTU KRZYŻ Z WIZERUNKIEM JEZUSA UKRZYŻOWANEGO		2 CZAS POWSTANIA ROK 1951	4 ADRES DROGA KRAJOWA
7 FOTOGRAFIA 			5 PRZYNALEŻNOŚĆ ADMINISTRACYJNA WOJEWÓDZTWO MAŁOPOLSKIE POWIAT BRZESKI GMINA GNOJNIK
			6 STAN ZACHOWANIA ZADOWALAJĄCY 8 OPRACOWANIE KARTY (DATA, AUTOR) ROK 2013 URZĄD GMINY GNOJNIK EWELINA ŁUKASIK
<p>PRZYDROŻNY KRZYŻ WYKONANY JEST W CAŁOŚCI Z DREWNA. OBIEKT PRZEDSTAWIA METALOWY WIZERUNEK CHRYSZTUSA UKRZYŻOWANEGO, KTÓREGO POSTAĆ OSŁONIĘTA JEST METALOWYM, PÓŁOKRĄGLYM ZADASZENIEM. KRZYŻ OSADZONO W MUROWANYM FUNDAMENCIE. OBIEKT PRZENIESIONY ZOSTAŁ NA OBECNE MIEJSCE Z GOŁĘBIÓWKI. FUNDATORAMI BYLI HELENA I JAKUB BIAŁKOWIE. KRZYŻ OBECNIE ZNAJDUJE SIĘ NA POSESJI PAŃSTWA ZYCHÓW.</p>			

L.P.103	KARTA EWIDENCYJNA OBIEKTU		3 MIEJSCOWOŚĆ 32 – 865 USZEW
1 NAZWA OBIEKTU BETONOWY KRZYŻ Z WIZERUNKIEM UKRZYŻOWANEGO JEZUSA		2 CZAS POWSTANIA ROK 1947	4 ADRES PRZYSIÓLEK „KĄTY”
7 FOTOGRAFIA 		5 PRZYNALEŻNOŚĆ ADMINISTRACYJNA WOJEWÓDZTWO MAŁOPOLSKIE POWIAT BRZESKI GMINA GNOJNIK	
		6 STAN ZACHOWANIA ZADOWALAJĄCY	
		8OPRACOWANIE KARTY (DATA, AUTOR) ROK 2013 URZĄD GMINY GNOJNIK EWELINA LUKASIK	
KAMIENNY KRZYŻ USYTUOWANY JEST NA MUROWANYM, OBŁOŻONYM KAMIENIEM, CZTEROBOCZNYM POSTUMENCIE. ZDOBIĄ GO PŁASKORZEŻBY: MATKI BOSKIEJ BOLESNEJ, ŚW. JANA NEPOMUCENA ORAZ ŚW. ANNY. NA KAMIENNYM KRZYŻU WIDNIEJE METALOWA POSTAĆ CHRYSZTUSA, OSŁONIĘTA METALOWYM ZADASZENIEM. OBIEKT ZOSTAŁ UFUNDOWANY PRZEZ JANA ROJKA ORAZ JANA I MARIĘ KURALÓW. KRZYŻ W ROKU 2009 BYŁ ODNAWIANY PRZEZ WŁAŚCICIELI POSESJI.			

L.P.104	KARTA EWIDENCYJNA OBIEKTU		3 MIEJSCOWOŚĆ 32 – 865 USZEW
1 NAZWA OBIEKTU BETONOWY KRZYŻ Z FIGURKĄ MARYI		2 CZAS POWSTANIA ROK 1987	4 ADRES DROGA GMINNA „USZEW – ZAWADA USZEWSKA”
7 FOTOGRAFIA 		5 PRZYNALEŻNOŚĆ ADMINISTRACYJNA WOJEWÓDZTWO MAŁOPOLSKIE POWIAT BRZESKI GMINA GNOJNIK	
		6 STAN ZACHOWANIA ZADOWALAJĄCY	
		8 OPRACOWANIE KARTY (DATA, AUTOR) ROK 2013 URZĄD GMINY GNOJNIK EWELINA ŁUKASIK	
BETONOWY KRZYŻ Z METALOWYM WIZERUNKIEM CHRYSZTUSA USYTUOWANY JEST NA WYSOKIM, CZWOROBOCZNYM POSTUMENCIE. POSTAĆ CHRYSZTUSA CHRONI METALOWE ZADASZENIE. FIGURA JEST DWUKONDYGNACYJNA, W JEJ POSTUMENCIE MIEŚCI SIĘ ZASZKLONA WNEKA Z GIPSOWĄ FIGURĄ NAJŚWIĘTSZEJ MARYI PANNY. OBIEKT UFUNDOWANY ZOSTAŁ W ROKU 1987 PRZEZ STANISŁAWA GNYLĘ. FIGURKA ZNAJDUJE SIĘ NA POSESJI PAŃSTWA JAGIELSKICH.			

